



Public Health
Prevent. Promote. Protect.

Campaign-Urbana Public Health District
www.c-uphd.org

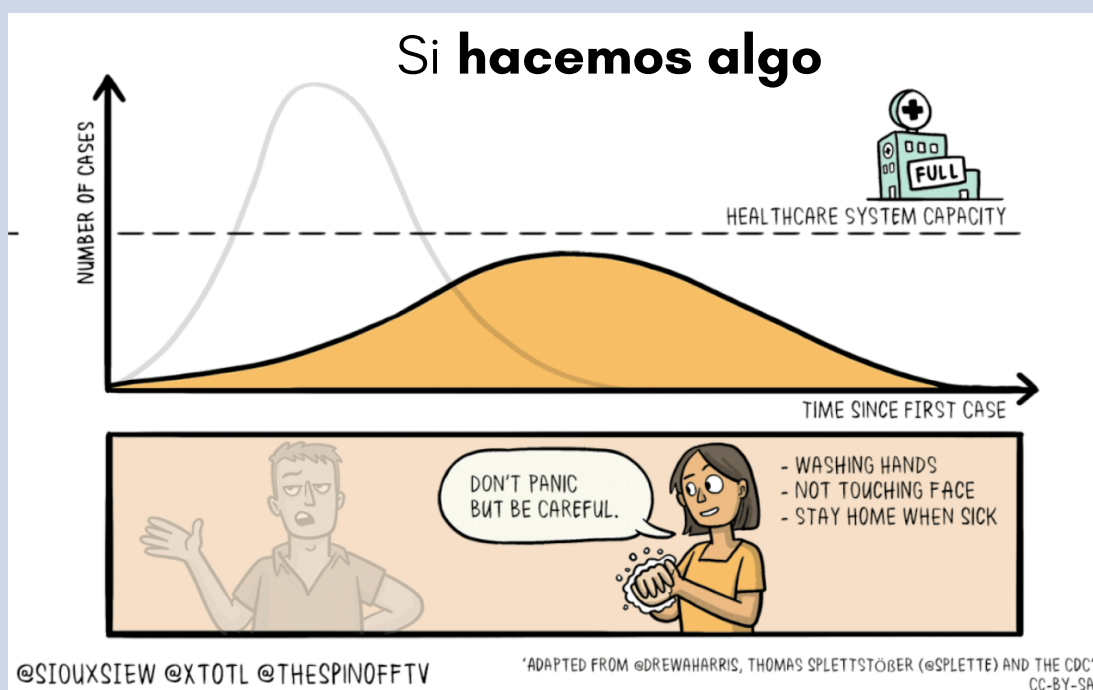
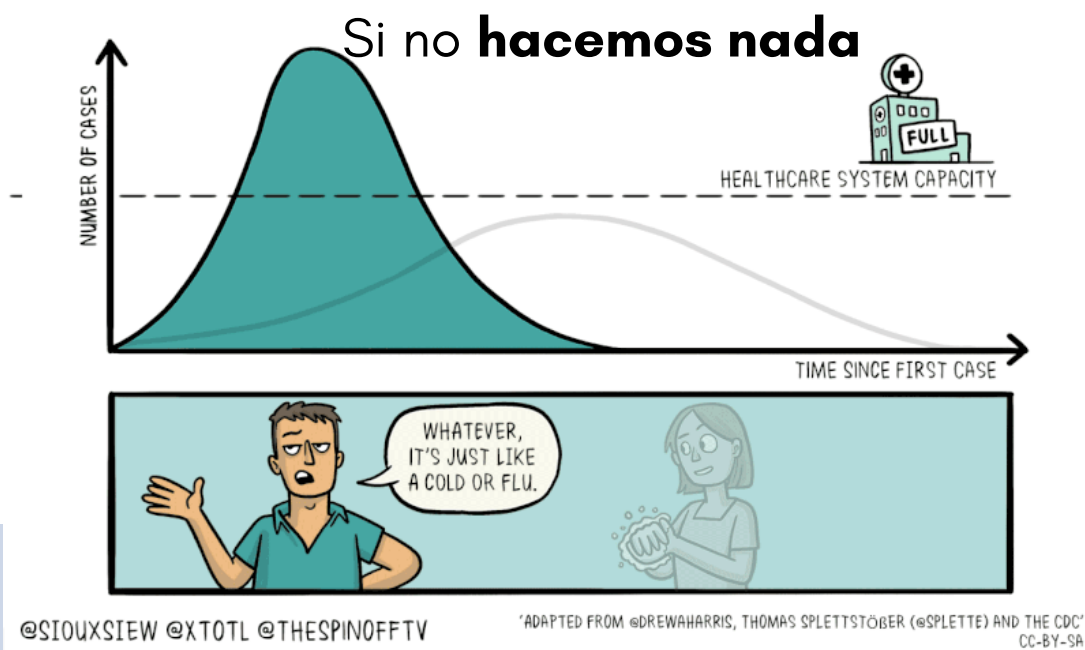
Acción comunitaria

Protega nuestra ciudad. Reduzca la velocidad.

Guía actualizada para el distanciamiento social / físico: si las reuniones son necesarias, limite el número de personas a 10.

¿Qué es la mitigación comunitaria? Describe acciones que tienen como objetivo retrasar la enfermedad en las comunidades a través de acciones que no requieren atención médica.

- Disminuir la velocidad con la que el virus pasará de persona a persona.
- Si TODOS tomamos medidas, podemos evitar que los hospitales sean invadidos.



Community Action

Protect Our Town. Slow It Down.



Public Health
Prevent. Promote. Protect.

Champaign-Urbana Public Health District
www.c-uphd.org



Acciones preventivas comunitarias

- Proporcionar opciones de trabajo desde casa
- Extender la licencia por enfermedad remunerada a todos los empleados
- Posponer grandes reuniones sociales
- Manténgase a 6 pies de distancia de otras personas
- Chequear con su comunidad -
 - Las personas sanas pueden ofrecer cuidado de niños
 - Ayude a todos a almacenar
 - Done ayuda financiera a los necesitados

Acciones preventivas individuales

- Practique "distanciamiento social": manténgase a 6 pies de distancia de otras personas
- Quédese en casa del trabajo cuando esté enfermo
- Cubra la tos y estornudos
- Lávese las manos (agua tibia, jabón) durante 20 segundos, con frecuencia.
- Limpie rutinariamente las superficies de "alto contacto" en su hogar y lugar de trabajo
- Almacene 2 semanas de alimentos y artículos para el hogar.

Coronavirus (COVID-19) Línea directa:

217-239-7877



Coronavirus (COVID-19) Correo electrónico:

coronavirus@c-uphd.org



www.c-uphd.org

Facebook: @CUPHD

Twitter: @CU_PublicHealth